

貸社宅・寮

中央線 豊田駅徒歩9分

1R 51戸

賃料

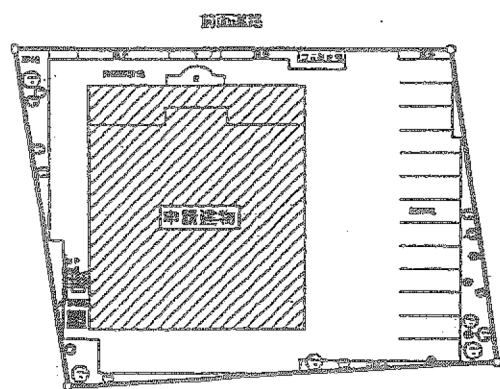
2,600,000円

保証金 賃料の10ヶ月分
礼金 1ヵ月

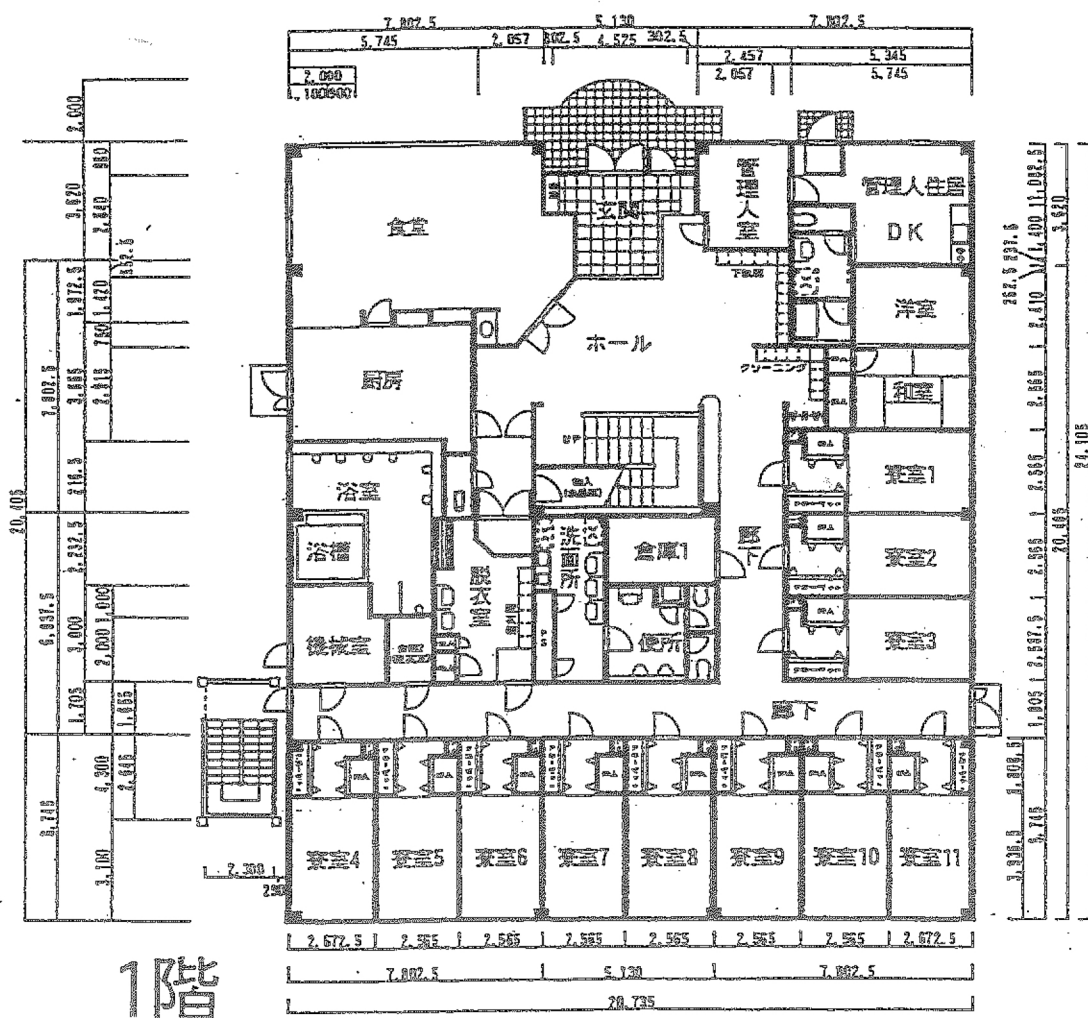
【物件概要】

所在地/日野市旭丘1丁目11番9
土地面積/公簿1,371m²(414.73坪)
構造規模/鉄骨造陸屋根3階建
建物面積/1F:495.38m²
2F:434.38m²
3F:434.38m²
築年月/平成6年
地目/宅地

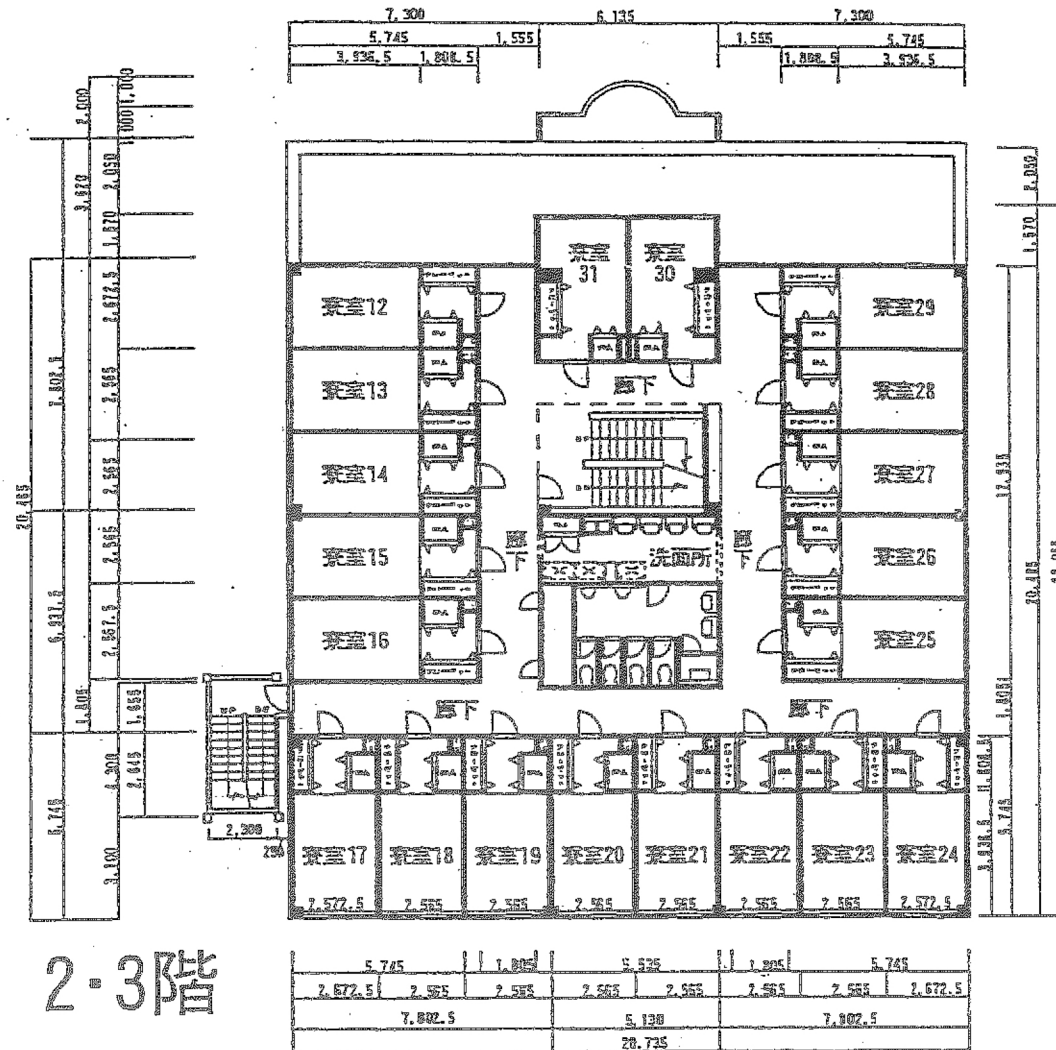
用途地域/第1種低層住居専用地域
建ぺい率/50%
容積率/100%
他の法令上の制限/第1種高度地区
接道状況/公道北西側6.0m間口約42.88m
駐車場/あり
総戸数/51戸
契約期間/5年相談
入居日/平成 年 月



【配置図】

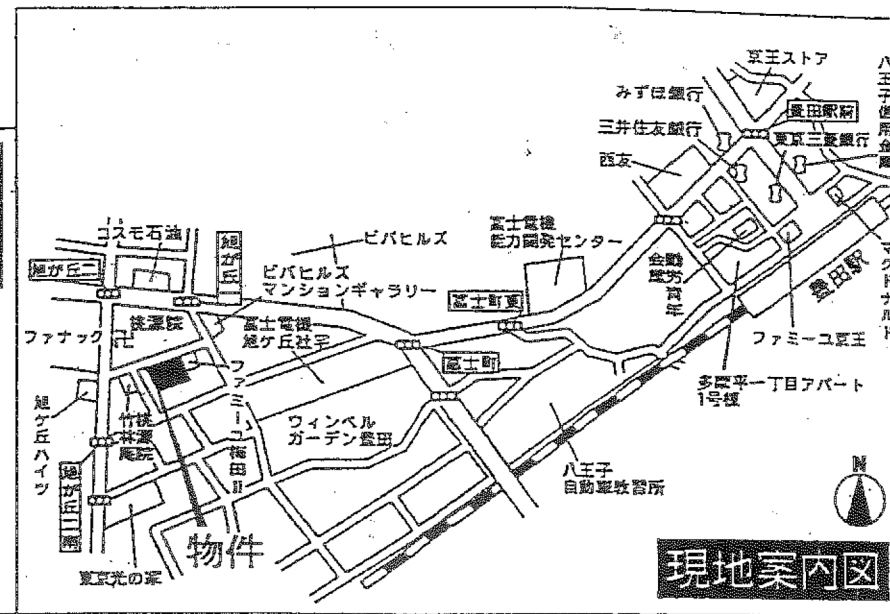


1階



2-3階

※図面と現況に相違がある場合は現況優先と致します。



神奈川県知事(5)第24111号

(有)光洋産業

〒216-0042 川崎市宮前南區川 2-41-22
☎044(777)1196
FAX044(777)1198

客付会社様へ

ご案内の際は弊社までご連絡願います。
※1棟貸し 相談可

借手手数料	貸主負担の割合	借主	100%
借手手数料	借主負担の割合	客付	100%

取引態様: 貸主
情報公開日:

広告費相談可