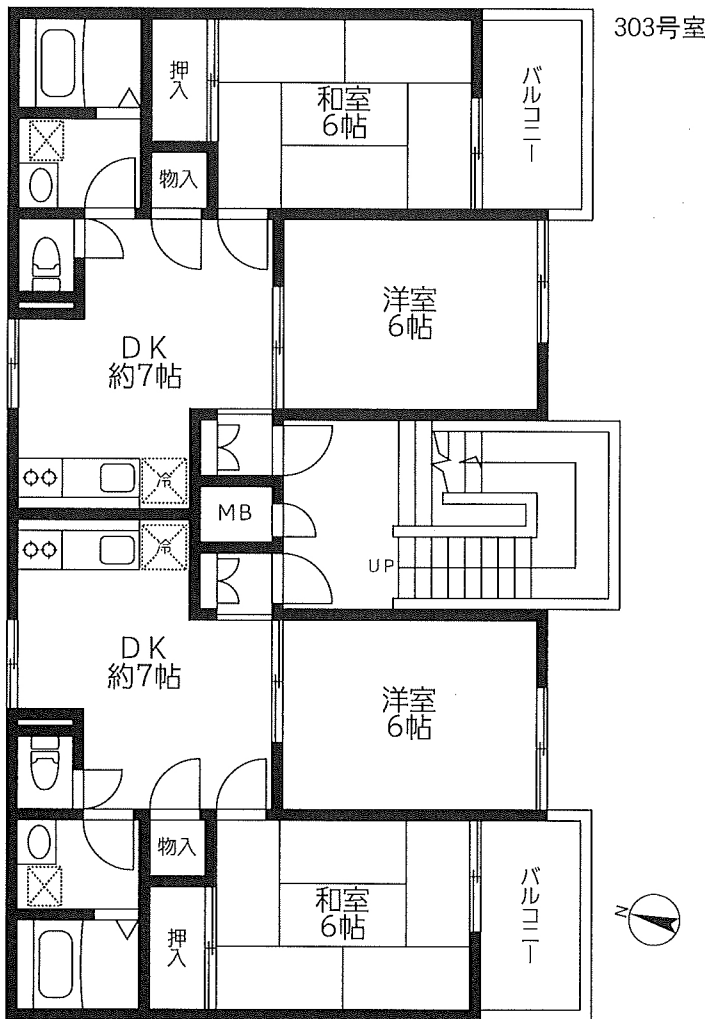
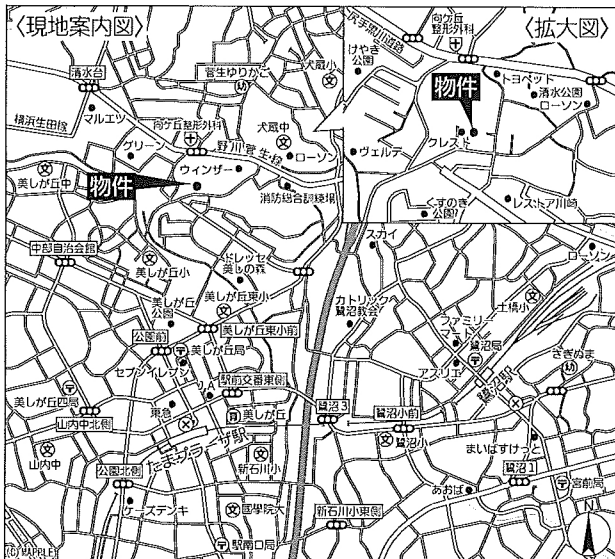


賃貸マンション

たまプラーザ駅
歩15分
南面2室日照良好!
エアコン2台付

* 駐車場あり
* 自転車・バイク置場あり(無料)



※図面と現況が異なる場合は現況優先とします。

不動産会社間専用図面

図面コード: 6111027 物件番号 14100412-3

神奈川県知事(5)第24111号

(有)光洋産業

〒216-0042 川崎市宮前区南野川2丁目41-22

☎044(777)1196

FAX 044(777)1198

客付会社様へ

広告、ご案内の際は
弊社までご連絡願います。

■ 手数料	客付手数料 貸主の割合	貸主	%	借主	100%
■ 手数料	客付手数料 借主の割合	借主	%	貸主	100%

■ 取引態様: 専任媒介

■ 情報公開日: 2023.11.1

物件種目	賃貸マンション		
最寄駅	たまプラーザ		
間取タイプ	2DK		
賃貸条件	賃料	70,000円	
		礼金1ヶ月・敷金1ヶ月	
物件所在地	神奈川県川崎市宮前区犬蔵3丁目3-23 美しい森循環バス利用可		
交通	田園都市線「たまプラーザ」駅徒歩15分		
建物	建物名	クレストたまプラーザ	
	構造・規模	鉄骨造3階建3階部分	
	使用部分積	44.08㎡	
	間取内訳	洋6 和6 DK7	
築年月	平成5年8月	契約期間	2年
管理費等	共益費:4,000円/月		
駐車場	有 15,000円/月		
現況	空家	入居可能時期	即時
本体設備	都市ガス・CATV		
各戸設備	エアコン、上下水道、給湯、バス専用、トイレ専用、バス・トイレ別、シャワー、収納スペース、洗面台 室内洗濯機置場、インターネット対応、N.T.T光回線利用可、iツコムCATV利用可、ガスコンロ設置可		
保険等	加入義務有 火災共済保険 20,000円/2年		
備考	※二人入居可 ※広告転載区分: 広告可 ※更新時事務手数料: 1.1ヵ月		