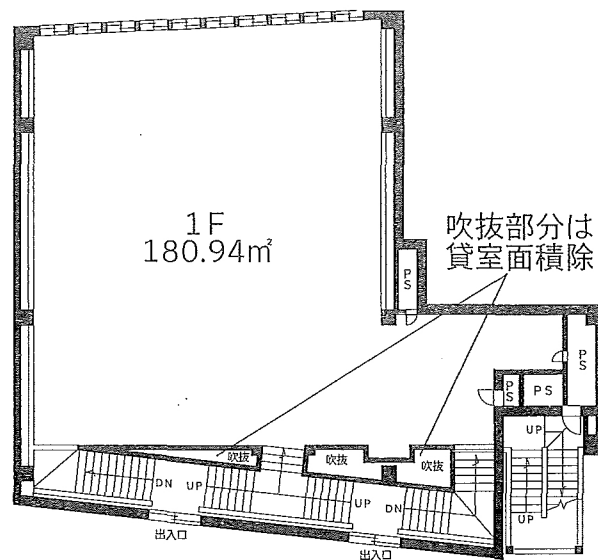
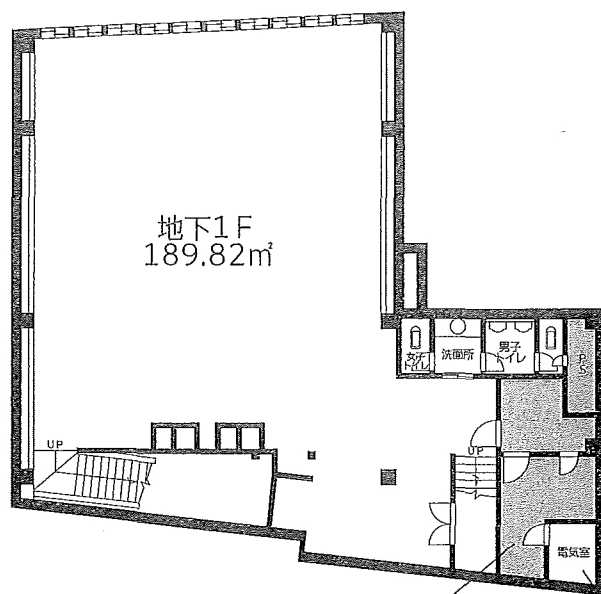
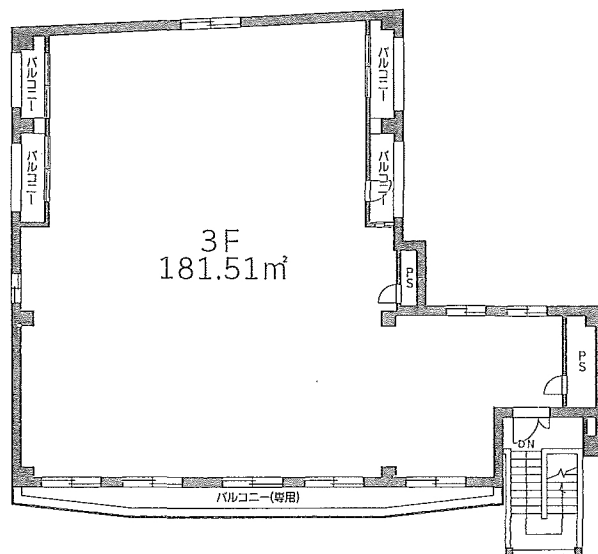
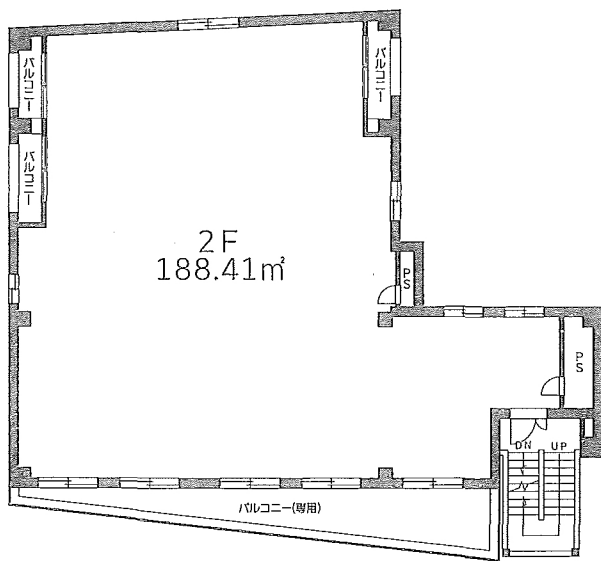


# 貸店舗・事務所

京王八王子光洋ビル

☆希望業種  
医療関係  
物販関係

京王線「京王八王子」駅徒歩1分  
JR中央線「八王子」駅徒歩5分



共有部分 電気室は貸室面積除く  
※図面と現況が相違する場合は現況優先となります。



# 貸店舗・事務所

最寄駅 京王八王子

賃料 **2,200,000**円(税込)

礼金 **1**ヶ月・保証金 **10**ヶ月

物件所在地 東京都八王子市明神町2-27-2

交通 京王線「京王八王子」駅徒歩1分

JR中央線「八王子」駅徒歩5分

建物名 京王八王子光洋ビル

構造・規模 鉄骨造地下1階地上3階建

使用部分面積 地下1階:189.82m² 地上1階:180.94m²  
2F 188.41m² 3F 181.51m² 合計 740.68m²

築年月 1991年10月 契約期間 3年 更新可

管理費等 土地面積 用途地域 商業地域

駐車場 無

現況 空 引渡日 相談

接道状況(角地・間口)

本体設備

各戸設備

備考 ※スケルトン渡し、スケルトン返し  
※保証金解約時50%償却 更新料、前料1ヶ月分  
※解約予告6ヶ月前、袖看板代は、別途 火災保険加入必須  
※引渡し後の維持、管理、修理、交換、処分等は 借主負担となります。1棟貸し、(B1F~3F)  
※消費税は10%で算出しております。 合計 740.68m²  
広さ費相談可 約 224坪

at home

不動産会社間専用図面

図面コード：6110918 物件番号 14290359-1

神奈川県知事(5)第24111号

(有)光洋産業

〒216-0042 川崎市宮前南町 2-41-22

TEL 044(777)1196  
FAX 044(777)1198

客付会社様へ

手数料	客付手数料負担の割合	貸主	100%
手数料	客付手数料負担の割合	借主	100%

■取引態様:貸主  
■情報公開日:

ご案内の際は弊社までご連絡願います。  
※1棟貸し 相談可

広告費相談可